

Orientering om redningsberedskabet

Beredskabskommissionen

10. Januar 2018



Redningsberedskabet i Danmark

Redningsberedskabet i Danmark består af 24 kommunale beredskabsenheder og 5 statslige beredskabscentre samt en central styrelse - Beredskabsstyrelsen.

Beredskabsstyrelsen er en del af Forsvarsministeriet.

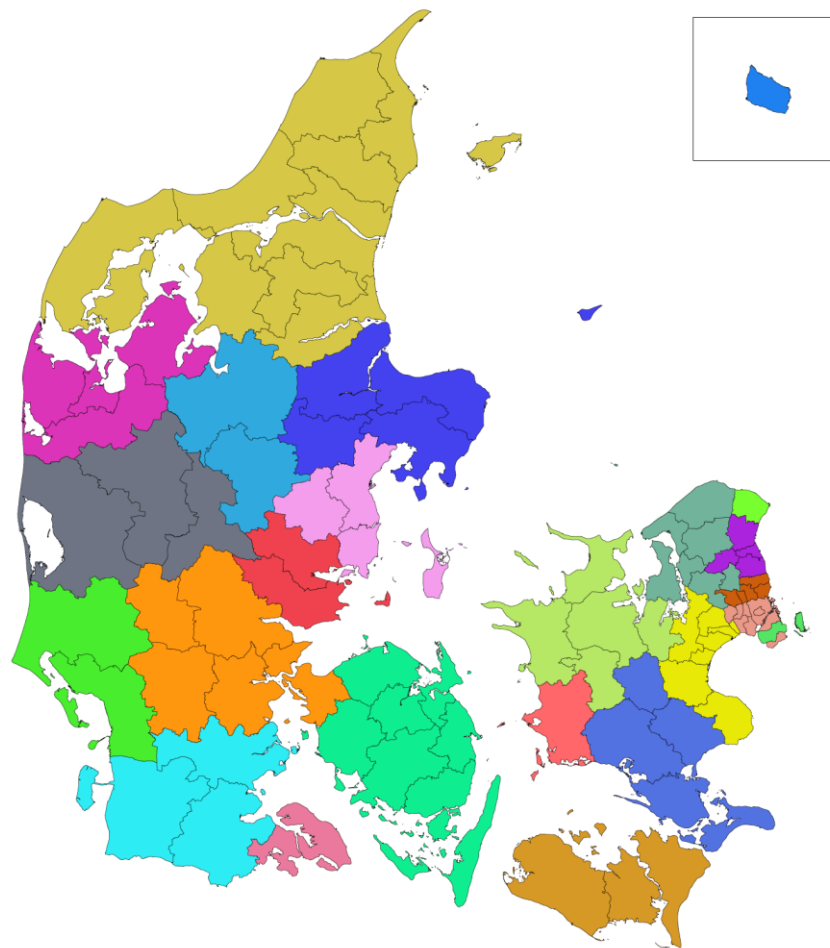
Beredskabsstyrelsen er tilsynsmyndighed for redningsberedskabet i Danmark, Færøerne og Grønland.

Beredskabsstyrelsen driver de 5 statslige beredskabscentre.

De kommunale beredskabsenheder er primært organiseret som kommunale § 60 fællesskaber.

5 kommuner er ikke indgået i § 60 fællesskaber på området





- | | | |
|---|---------------------------------------|-----------------------------|
| Beredskab & Sikkerhed Randers, Færskov, Djursland | Helsingør Brandvæsen | Østjyllands Beredskab |
| Beredskab Fyn | Hovedstadens Beredskab | Østsjællandens Beredskab |
| Beredskab Øst | Lolland-Falster Brandvæsen | Slagelse Brand & Redning |
| Bornholm | Midt- og Sydsjællands Brand & Redning | Sønderborg Brand og Redning |
| Brand & Redning MidtVest | Midtjysk Brand & Redning | Sydsjællands Brandvæsen |
| Brand & Redning Vestsjælland | Nordjyllands Beredskab | Sydvestjysk Brandvæsen |
| Brand og Redning Sønderjylland | Nordsjællands Brandvæsen | Tårnby Brandvæsen |
| Frederiksborg Brand og Redning | Nordvestjyllands Brandvæsen | Trekantområdets Brandvæsen |

**Midt- og Sydsjællands
Brand & Redning**

www.danskeberedskaber.dk

10. januar 2018

Danske Beredskaber

De 24 kommunale beredskabsenheder har organiseret sig i en brancheorganisation - Danske Beredskaber.

Formålet er at varetage det kommunale redningsberedskabs interesser og via tæt samarbejde med KL fungere som KL's beredskabsfaglige rådgiver og sparringspartner når KL varetager kommunernes interesser på beredskabsområdet.

Fagligheden i centrum, hvor der arbejdes i netværk med fokus på fælles løsninger ud fra best practice.



Midt- og Sydsjællands Brand & Redning MSBR

MSBR blev etableret 1. april 2015 som et kommunalt fællesskab efter § 60 i den kommunale styrelseslov og § 10 i Beredskabsloven.

Interessentskabskontrakt godkendt i Statsforvaltningen der danner overordnet ramme for selskabets styring, ejerforhold og opgaver.

Ejerfordeling	%
Faxe Kommune	19 %
Næstved Kommune	38 %
Ringsted Kommune	16 %
Vordingborg Kommune	27 %
Samlet	100 %



Midt- og Sydsjællands Brand & Redning MSBR

Ejerstrategi udarbejdet og vedtaget i kommunalbestyrelserne i 2016.
Formål at sikre en fælles strategisk ramme for selskabets drift og udvikling.

Beredskabskommissionen overordnet ansvar for at varetage de opgaver vedr. redningsberedskabet, som kommunalbestyrelserne henlægger til kommissionen (§ 10, Beredskabsloven).

Formand og næstformand vælges blandt ejerkommunernes borgmestre jf. forretningsordenen for Beredskabskommissionen.

Udgangspunktet for opgavesæt og organisering af MSBR var de 4 ejerkommuners redningsberedskaber, med den organisering, opgaveportefølje og økonomi, der var på dannelsesstidspunktet.



MSBR - Opgaver

Kerneopgaver - Myndighed og forebyggelse

- Planlægning - beredskabsplaner, risikobaseret dimensionering og vandforsyning
- Lejlighedstilladelser - større forsamlinger, midlertidige overnatninger mv.
- Brandteknisk byggesagsbehandling sammen med byggemyndighederne i ejerkommunerne
- Brandsyn på lokaliteter med høj personbelastning og/eller høj brandbelastning
- Risikovirksomheder - virksomheder med særligt store oplag af brand- og eksplosionsfarlige stoffer, giftige stoffer og miljøfarlige stoffer
- Fyrværkeri - opbevaring og salg samt anvendelse af festfyrværkeri
- Administration af beskyttelses- og sikringsrum
- Rådgivning og forebyggelseskampagner - hjemmeside/Facebook



MSBR - Opgaver

Kerneopgaver - Operativ

- Brand
- Redning/frigørelse - færdselsuheld, sammenstyrtninger mv.
- Togulykker
- Flyulykker
- Skibsulykker ved kaj
- Naturkatastrofer
- Akutte uheld med farlige stoffer på land, søer, vandløb og havne
- Søredning - kystnære områder, søer, vandløb og havne
- Klinteredning - Møns Klint og Faxe Kalkbrud
- Modtage, indkvartere og forpleje evakuerede og andre nødstedte



MSBR - Opgaver

Serviceopgaver - Indtægtsdækket virksomhed

Kurser

- Elementær brandbekæmpelse
- Førstehjælp herunder brug af hjertestartere
- Øvrige beredskabsfaglige kurser tilpasset kunden

Eftersyn/kontrol

- Brandmateriel i kommunale ejendomme og institutioner
- Kommunale hjertestartere

Autoværksteder i Næstved og Vordingborg

Skumudlægninger - spas og sjov

Evakueringsøvelser



MSBR - Opgaver

Vagtcentral - Kerneopgaver og serviceopgaver

Døgnbemandet vagtcentral, der udover alarmer fra 1-1-2 og automatiske brandalarmer også varetager andre opgaver for ejerkommunerne fx

- Bagvagt og telefonvagt for hjemmeplejen
- Overvågning af tyverialarmer
- Overvågning af tekniske alarmer
- Telefonvagt for Park & Vej, forsyningsselskaber og øvrige kommunale enheder

Der samarbejdes med Vestsjællands Brandvæsen og Lolland-Falsters Brandvæsen om den tekniske platform, der driftes af MSBR.



MSBR

Risikobaseret dimensionering og serviceniveau

Serviceniveauet for og dimensioneringen af MSBR er beskrevet i Plan for risikobaseret redningsberedskab af juni 2017. Planen er til behandling i ejerkommunernes byråd/kommunalbestyrelser.

Udrykningstider:

- Større byer = Max. 10 minutter
- Mindre landsbyer og landdistrikter = Max. 15 minutter
- Resten af dækningsområdet = Max. 20 minutter

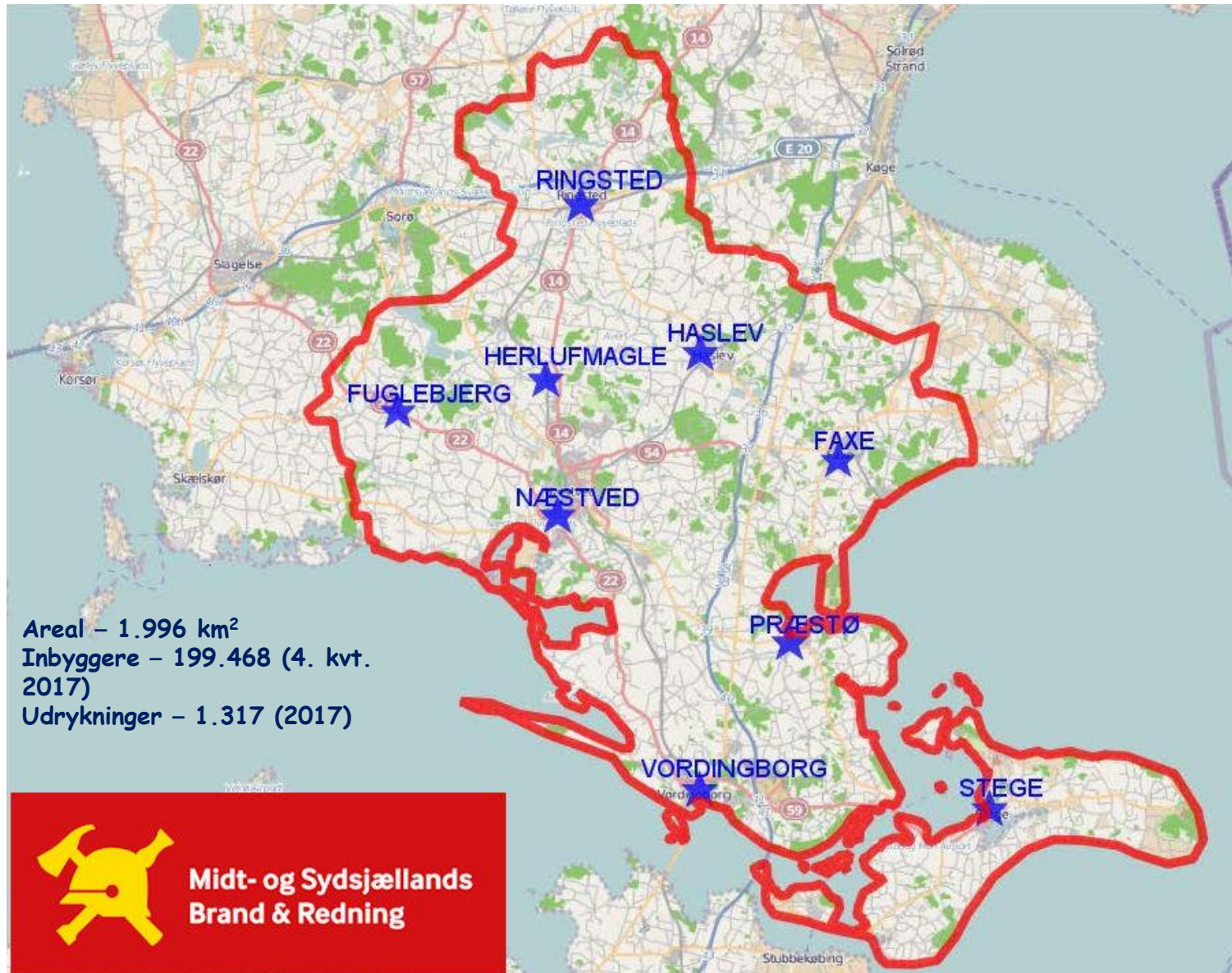
Udrykningstiderne overholdes i mindst 80 % af udrykningerne.

Der er 7 områder med yderligt og enkelte bebyggelser, hvor udrykningstiderne vil være udfordret.

Ved enkelte mindre hændelser anvendes reduceret udrykning uden deltagelse af indsatsleder.



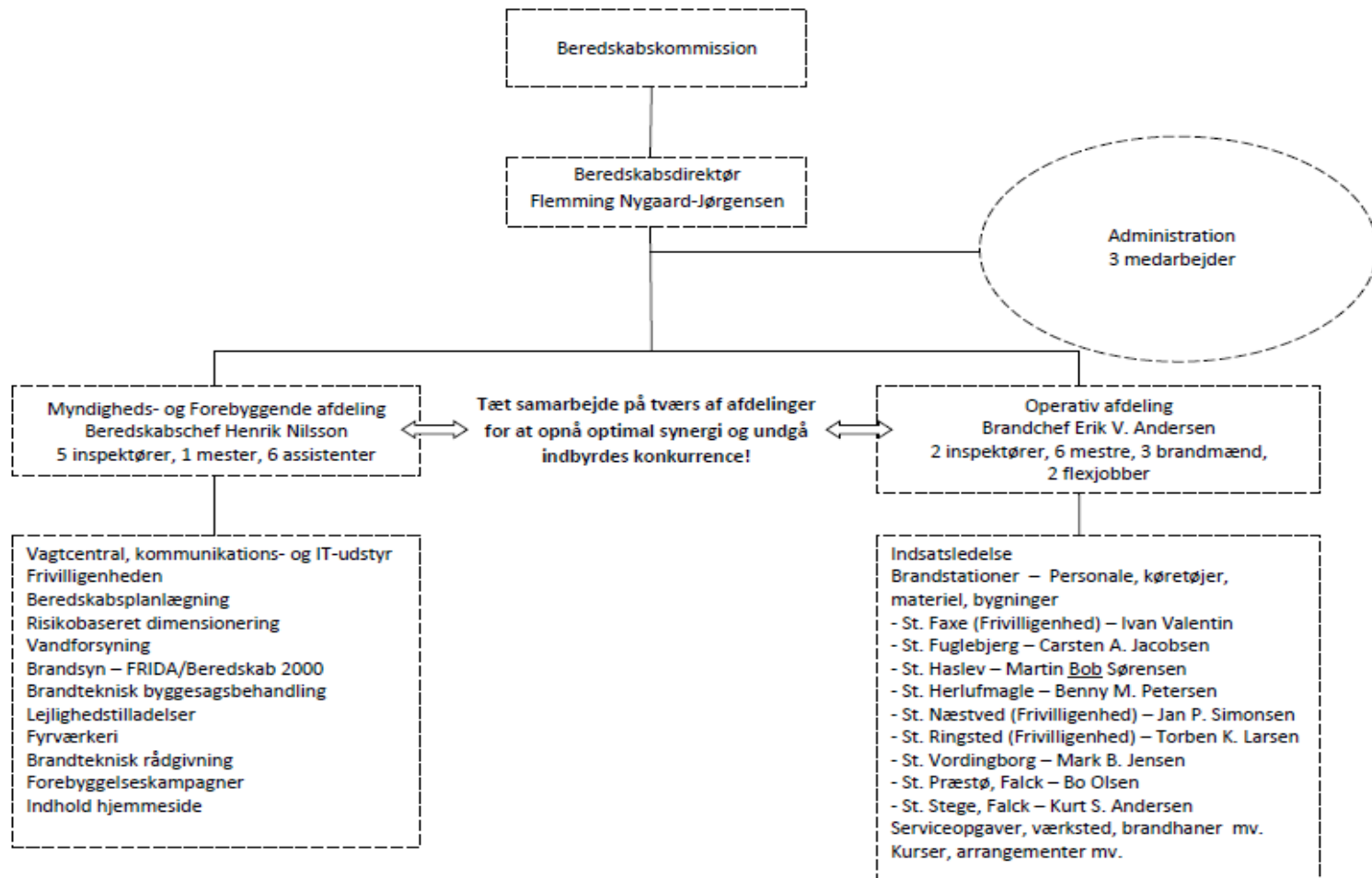
MSBR - Organisering



10. januar 2018

MSBR - Organisering

Overordnet organisationsdiagram Midt- og Sydsjællands Brand & Redning 1/11 2016



MSBR - Personale

Personalegruppe	Antal
Fuldtidsansatte	34
Honoraransatte	177
Frivillige	75
Ungdomsbrandkorps	14
I alt	300



MSBR - Økonomi

Budget 2018	Beløb	%
Udgifter	55.825.329 kr.	100 %
Indtægter:		
- Driftsbidrag fra ejerkommuner	44.296.329 kr.	Ca. 79,3 %
- Øvrige indtægter	11.529.000 kr.	Ca. 20,7 %
- Indtægter i alt	55.825.329 kr.	100 %

Driftsbidrag 2018	Beløb	%
Faxe	8.518.148 kr.	Ca. 19,2 %
Næstved	18.325.038 kr.	Ca. 41,4 %
Ringsted	6.210.060 kr.	Ca. 14,0 %
Vordingborg	11.243.083 kr.	Ca. 25,4 %
I alt	44.296.329 kr.	100 %



MSBR - hjemmesider mv.

<http://www.msbr.dk>

<https://intra.msbr.dk>

<https://www.facebook.com/msbrandredning>

<https://danskeberedskaber.dk>

<http://brs.dk>

<http://www.beredskabsinfo.dk>





Spørgsmål?

